



UNIQUE Business for SaaS

UNIQUE Business for SaaS

Die Lösung für Ihr Unternehmen, die Ihnen mehr Kontrolle und Sicherheit beim Zugriff auf Ihr Cloudnetzwerk gibt.

UNIQUE Business for SaaS ermöglicht die sichere Steuerung des Zugriffs auf sämtliche Remote Desktop-Strukturen und Web Services im Cloudnetzwerk.

UNIQUE Business for SaaS erweitert die Möglichkeiten bei der Verwaltung von bestehenden Usern und deren Zugriffsberechtigungen in Ihrem Cloudnetzwerk.

UNIQUE Business for SaaS bietet des Weiteren die Möglichkeit, klassische Clientserver-Anwendungen cloudfähig zu machen.

Einfacher Zugriff per Browser ■ Zugriffsberechtigungen einfach und effizient managen ■ Kostenkontrolle und Lizenzierung im Überblick ■ Bewährte Lösung zur effizienten Bereitstellung einzelner Anwendungen und Full Desktops

Funktionalitäten

- Einfacher, öffentlicher, sicherer Zugriff auf RDS (Remote Desktop Services)¹
- Effizientes Kostenmanagement bei Lizenzen
- Anlegen von Benutzerpools zur optimalen Ausnutzung vorhandener Lizenzen
- 3-Faktor-Authentifizierung (User, Password, Token)
- Zentrale Verwaltung über Webseite und Web Services
- Abbildung von HA (High Availability)-Lösungen²
- Vollwertiger HTML5-Client mit Self-Service-Funktion
- Remote App, Remote Desktop, App Launcher³
- 1-Click-PC-Client
- Script Support für RDS¹
- Vorhandenes SDK⁴ und API⁵ (zur Anbindung an Marketplaces zur automatisierten Usererstellung)
- SSO⁶ für Einbindung von externen Webseiten und Services ohne zusätzlichen Authentifizierungsaufwand
- SSL / VPN (IPsec, Zertifikat)
- Reportingfunktionen, die einen geordneten Überblick über alle Zugriffe auf Anwendungen bieten (Unterstützung beim MS SPLA-Reporting)
- White Label

UNIQUE Business for SaaS

Zielgruppen

- Hostler und Serviceprovider, die ihren Kunden Private Cloud-Umgebungen anbieten.
- Web Marketplaceanbieter, die auch Standard Client Server Software ins Produktportfolio aufnehmen wollen
- Unternehmen, die Außenstellen und/oder Außendienst-Mitarbeiter/Homearbeitsplätze in ihrer Terminalserverumgebungen einbinden wollen
- Allen, denen andere gängige Lösungen zu teuer sind (unser Produkt kostet nur 2,50€ pro User/pro Monat)

Einsatzbereiche

- SaaS-Zugangssystem
- Unterstützung beim Microsoft SPLA Lizenzreporting



Nahtloser Benutzerzugriff

Die Anwendung für den Endnutzer ist sehr einfach. Durch das Ausführen einer 512 kb großen Client-Datei, welche keine Installation erfordert und jederzeit selbst von einem USB Stick aus auf einem PC, Notebook oder Tablet gestartet werden kann, werden alle notwendigen Informationen automatisch von Ihrem UNIQUE Business for SaaS-Server übergeben, was dem Benutzer die Möglichkeit des nahtlosen Zugriffs auf das Cloudnetzwerk bietet. Man ist danach sofort mit der Cloud verbunden.

**Vereinfachter Benutzerzugriff in nur einem einzigen Schritt:
Mit UNIQUE Business for SaaS den schnellen und sicheren Weg ins Cloud-
Netzwerk nehmen!**

Der Zugriff erfolgt dabei sicher verschlüsselt mit dem Sicherheitsstandard https über Firewall und Terminal Server Gateway auf Ihre Remote Desktop Services, wo Ihnen Ihre Daten und Anwendungen zur Verfügung gestellt werden.

UNIQUE Business for SaaS bietet dem Anwender den Remotezugang als Full-Desktop, als Application Modus sowie als Web Desktop-Variante über UNIQUE Web Access an.

In der App-Variante werden Programme von einem Server direkt in den lokalen Computer integriert. Wie auch beim Full-Desktop-Modus treten hierbei keine Performanceverluste auf und es kann ohne Einschränkungen für den Benutzer gearbeitet werden. Es ist hierbei keine Anpassung der Applikationen für den App-Modus notwendig.

UNIQUE Business for SaaS



Umfassende Sicherheit für Cloud-Netzwerke

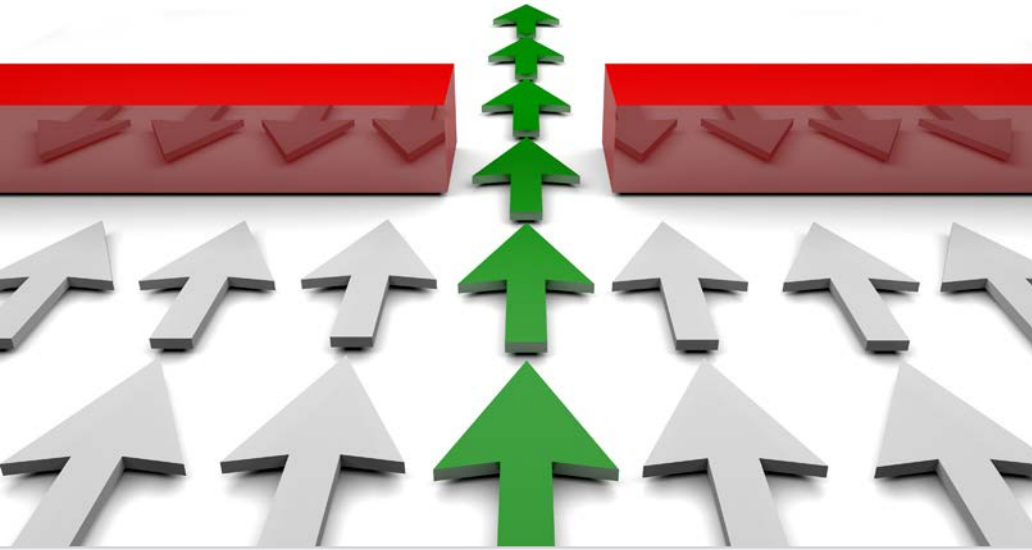
Beim Zugriff von außerhalb auf das Cloud-Netzwerk müssen Sie für Ihre Kunden das Risiko einer Gefährdung der Sicherheit von Unternehmensdaten minimieren. Es ist daher zwingend notwendig, eine professionell und sicher entwickelte Plattform zwischenschalten, die Funktionalitäten, wie die Regelung von Datenbankzugriffen, Zugriffskontrolle, Skalierbarkeit etc. bereit stellt.

Mit UNIQUE Business for SaaS ist der gesamte Datenverkehr durch SSL-Verschlüsselungstechnik geschützt und kommt dabei ohne VPN aus, welches neben hohem Installations- und Administrationsaufwand auch immer einen nicht zu unterschätzenden Performanceverlust bedeutet.

Ein weiteres Mehr an Sicherheit wird zusätzlich durch eine Trennung der Benutzer-Daten vom Active Directory geboten.

Mit UNIQUE Business for SaaS machen Sie Sicherheit zum festen Bestandteil jedes Cloud-Netzwerks!

Mit dem Einsatz von UNIQUE Business for SaaS werden die notwendigen Anforderungen an Sicherheit, Dokumentation und Qualität erfüllt, eventuelle Sicherheitslücken werden geschlossen und der Schutz sensibler Unternehmensdaten gewährleistet.



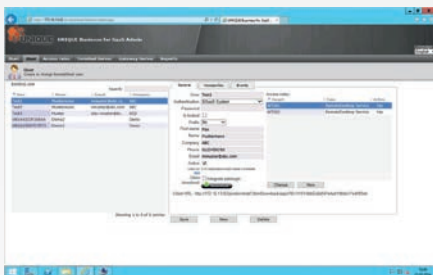
Das Administrationsportal

Einfaches und effizientes Management

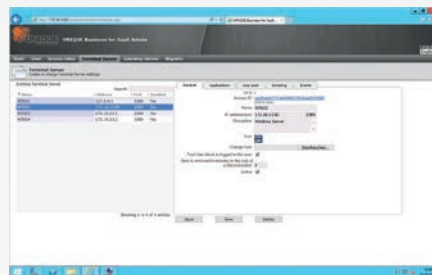
Mit UNIQUE Business for SaaS wird die Verwaltung von Benutzern, Zugriffen, Software und Lizenzen leicht gemacht.

Das Administrationsportal erlaubt umfangreiche Einstellungsmöglichkeiten in den Bereichen Account Management, Subscription Management, Service Catalogue, Identity Management und bietet Unterstützung beim Microsoft SPLA-Reporting – wichtig für Hoster und Service Provider, die UNIQUE Business for SaaS einsetzen wollen, um ihren Kunden den Zugriff auf ihre Infrastruktur zu ermöglichen.

Die Administration von UNIQUE Business for SaaS erfolgt über ein Webinterface.



Im Unterpunkt „Benutzer“ können Sie die Profildaten Ihrer Anwender hinterlegen, denen Sie dann unter „Zugriffsregeln“ die Rechte hinterlegen, um auf Ihre Server zuzugreifen. Natürlich gibt es hier noch weitere Einstellungen, um Ihre Benutzerzugriffe richtig zu skalieren.



Unter dem Punkt „Terminalserver“ können Sie festlegen, welche Programme auf welchen Servern verwendet werden. Ebenfalls ist es hier möglich, einen Benutzerpool für eine standardisierte Anmeldung zu hinterlegen. Dies ermöglicht eine immense Kostenersparnis durch eine optimale Ausnutzung vorhandener Lizenzen.

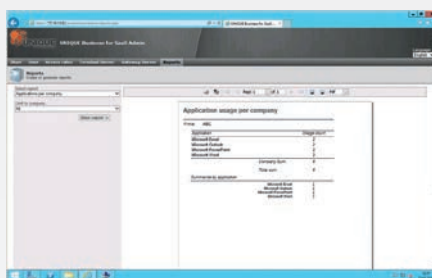
Neue Funktion spart Lizenz-Kosten: Durch das Anlegen von Benutzerpools können vorhandene Lizenzen optimal ausgenutzt werden.

UNIQUE Business for SaaS



Reporting-Funktionen

UNIQUE Business for SaaS macht Microsoft SPLA Reporting einfach.



Die Reportfunktion bietet die Möglichkeit, einen geordneten Überblick über zugewiesene und benutzte Lizenzen zu erhalten und stellt so weiterhin eine hervorragende Unterstützung bereit, um das Microsoft SPLA Reporting auszuführen.

Anlegen von Benutzern mit Hilfe des Konfigurationswizards

Das Anlegen von Benutzern in Cloudnetzwerken war noch nie so leicht wie mit UNIQUE Business for SaaS, denn mit dem Konfigurationsassistenten kommt man schnell ans Ziel.

Für höchste Bedienerfreundlichkeit sorgt ein Konfigurationswizard: Dieser leistet Hilfestellung bei den ersten Schritten und führt den Administrator durch die Einrichtung. Er steht bei der Erstellung der ersten Einträge beim Anlegen der Nutzer, Terminal und Gateway Server zur Verfügung und erstellt automatisch die dazugehörigen Zugriffsregeln.



UNIQUE Business for SaaS

Die Architektur

So funktioniert der Zugriff über UNIQUE Business for SaaS

Basierend auf den Technologien Microsoft RDP 8.0, Microsoft Terminalserver Gateway und der SQL-Datenbank, stellt Ihnen unsere Plattform individuelle Applikationen zur Verfügung, ohne dass eine vollständige Benutzeroberfläche eingerichtet werden muss.

Einsetzbar ist das System sowohl bei Serverfarmen, als auch bei Stand-Alone-Servern. Hierbei ist ein schneller Traffic garantiert, da unser Programm Load-Balancing-fähig ist. Über seine zentrale Benutzerverwaltungs- und Managementfunktion erhalten Sie automatisch generierte Auswertungen und können zeitgesteuerte Zugänge aktivieren.

Sie haben die Möglichkeit, reale und virtuelle Benutzer anzulegen. Reale Benutzer sind Kunden Ihres SaaS-Programms. Virtuelle Benutzer sind für kurzfristige oder Demo-Zwecke einsetzbar. Als besondere Funktion haben Sie jederzeit die Möglichkeit, Nutzer per Fernwartungsmodus (Übernahme der Sitzung vom Administrator) zu unterstützen.

Der schnelle und sichere Traffic verläuft über Port 443, so dass keine Modifikationen an Ihrer Firewall oder der Ihres Kunden vorgenommen werden müssen, wobei lokale Ressourcen (Drucker oder Storage) in das System eingebunden werden können.

UNIQUE Business for SaaS



Technische Daten:

Server 1 (SaaS-Zugangsserver und Remote Desktop Gateway):

- Win Server 2008 / 2008 R2 / 2012 / 2012 R2
- Microsoft .NET Framework 2.0
- Internet Information Server (IIS)
- SSL-Zertifikat
- SQL Server 2008 / 2012 Express

Server 2 (Terminal Server/Remote Desktop Services):

- Win Server 2003 / 2008 / 2008 R2 / 2012 / 2012 R2 mit ausreichender Zugriffslizenzierung

PC Client

- Win XP SP3 oder höher, Microsoft .NET Framework 2.0, RDP 6.1

Web Client

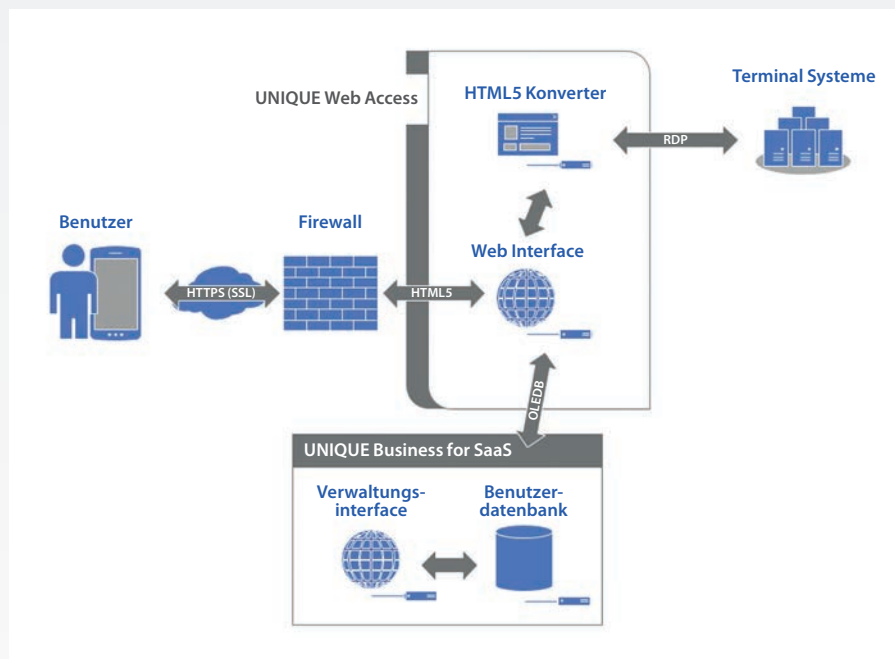
- ab Google Chrome 17.0, Mozilla Firefox 4.0, MS Internet Explorer 9.0, Apple Safari 5.0 sowie andere HTML5-fähige Browser

Der Benutzer benötigt lediglich ein Betriebssystem ab Win XP SP3 und die Software muss Terminal Server-fähig sein.



Die SaaS-Business-Kommunikation

UNIQUE Business for SaaS stellt eine Zugangstechnologie bereit, die dem User direkt eine verschlüsselte HTTPS-Verbindung zu einem Terminal Server-basierten Rechenzentrum ermöglicht. Dort werden die bisher nicht Cloud-fähigen Softwareapplikationen auf einem oder mehreren Terminal Servern bereitgestellt werden. Die Clients können nun über UNIQUE Business for SaaS von jedem Ort auf der Welt, der an das Internet angebunden ist, auf diese Software zugreifen.



Geringer Installationsaufwand:
UNIQUE Business for SaaS ist innerhalb von 15 Minuten auf Standard-IT-
Infrastrukturen in Unternehmen installiert.

UNIQUE Business for SaaS



Der Onlinezugriff mit UNIQUE Web Access

Ohne Client: Remote Desktop goes Web

UNIQUE Business for SaaS ist mit UNIQUE Web Access ausgestattet. Dieses Feature bietet dem Nutzer den Zugang via Web Browser (alle gängigen aktuellen Browser wie Google Chrome, Mozilla Firefox, Opera, Safari und Internet Explorer können genutzt werden). UNIQUE Web Access sorgt mit einem userfreundlich gestalteten Web Interface für mehr Komfort und Übersichtlichkeit. Die Handhabung ist einfach und der Verbindungsaufbau geht schnell vonstatten. Für einen sicheren und performanten Zugriff wartet UNIQUE Web Access des Weiteren mit SSL (Secure Socket Layer)-Nutzung und SSO (Single Sign-on)-Authentifizierung auf.

Einfacher Zugriff über den Browser:

Der Webzugriff von UNIQUE Business for SaaS bietet dem Endnutzer die Möglichkeit, lediglich über einen HTML5-fähigen Internetbrowser ohne weitere Addins auf seinen Desktop zuzugreifen. Von hier aus kann der Benutzer nun auch ohne weitere Hilfsmittel im Cloudnetzwerk arbeiten.

Dem Nutzer wird so auf jedem Gerät im Web Browser ein Fullsize Desktop mit den gleichen Merkmalen eines lokalen Desktops zur Verfügung gestellt (Plug-Ins wie Flash, ActiveX oder Java sind hier nicht erforderlich).



UNIQUE Business for SaaS

Cloud-Enabling

Die „Saasifizierung“ von nicht Cloud-fähiger Software

Mit UNIQUE Business for SaaS können nun Anwendungen, welche bisher nur als reguläre Clientsoftware mit lokaler Softwareinstallation und per Lizenzmodell angeboten wurden, über das Internet erreichbar gemacht werden – und zwar ohne Zugang über eine VPN-Verbindung, die die herkömmliche Lösung für das Problem war. Die damit verbundenen Nachteile, wie ein hoher Installations- und Administrationsaufwand und ein hinzunehmender Performanceverlust von bis zu 50 Prozent sind mit UNIQUE Business for SaaS beseitigt.

Details und Erläuterungen

- 1 = Remote Desktop Services: Die Remote Desktop Services (RDS) sind Bestandteil von Microsoft Windows Server 2008 R2. Die Remotedesktopdienste umfassen alle Merkmale der früheren Terminaldienste (Terminal Services TS) und erweitern diese um neue Funktionen. Damit lassen sich sowohl Remote App (einzelne Anwendungen) als auch Remote Desktops (sitzungsbasierte oder virtualisierte Desktops) kostengünstig über eine gemeinsame Plattform bereitstellen.
- 2 = High availability (HA) bezeichnet die Fähigkeit eines Systems, trotz Ausfalls einer seiner Komponenten mit einer hohen Wahrscheinlichkeit (oft 99,99 % oder besser) den Betrieb zu gewährleisten.
- 3 = Auswahl-Menü, über das der Benutzer die ihm zur Verfügung stehenden Programme starten kann
- 4 = Ein Software Development Kit (SDK) ist eine Sammlung von Werkzeugen und Anwendungen, die zur Software-Erstellung benötigt werden
- 5 = Application programming interface (API) ist ein Programmteil, der von einem Softwaresystem anderen Programmen zur Anbindung an das System zur Verfügung gestellt wird.
- 6 = Single Sign-on (SSO) bedeutet, dass ein Benutzer nach einer einmaligen Authentifizierung an einem Arbeitsplatz auf alle Rechner und Dienste, für die er lokal berechtigt (autorisiert) ist, am selben Arbeitsplatz zugreifen kann, ohne sich jedes Mal neu anmelden zu müssen.

Über PCS AG

Die PCS AG ist ein deutscher Softwarehersteller (Standort: Solingen, Nordrhein-Westfalen). Weltweit erster Microsoft Gold Certified Partner (Bereich: eCommerce) und 2001 ausgezeichnet mit dem Microsoft Award für CRM-Lösungen. Heute Microsoft Gold Partner in der Kompetenz „Application Development“.

Die Kompetenzfelder des Unternehmens sind die Forschung und Entwicklung eigener IT-Technologien, die Entwicklung kundenspezifischer Softwarelösungen, Cloud Computing und SaaS-Provider, IT Consulting im Bereich ITIL- und Prozess-Management sowie IT Security.

Die PCS AG bewegt sich seit Jahren erfolgreich im Cloud Computing-Umfeld und hat mit ihren innovativen Cloud-Produkten und Projekten schon zahlreiche Nominierungen und Awards erworben.

Kontakt

PCS AG

Merscheider Str. 94a

42699 Solingen

Tel.: 0212 25083-0

Fax: 0212 25083-999

E-Mail: info@pcs-ag.de