

UNIQUE Business for SaaS

Zugangs- und Anwendungsplattform



Ergänzen Sie Ihr SaaS-Programm mit unserer neu entwickelten SaaS-Provider-Zugangs- und Anwendungsplattform.

Zielgruppen

- Hostler und Serviceprovider, die ihren Kunden Private Cloud-Umgebungen anbieten.
- Web Marketplaceanbieter, die auch Standard Client Server Software ins Produktportfolio aufnehmen wollen
- Unternehmen, die Außenstellen und/oder Außendienst-Mitarbeiter/Homearbeitsplätze in ihrer Terminalserverumgebungen einbinden wollen
- Allen, denen andere gängige Lösungen zu teuer sind (unser Produkt kostet nur 2,50€ pro User/pro Monat)

Einsatzbereiche

SaaS-Zugangssystem, Unterstützung beim Microsoft SPLA Lizenzreporting

Technische Daten

Server 1 (SaaS-Zugangsserver und Remote Desktop Gateway):

- Win Server 2008 / 2008 R2 / 2012 / 2012 R2
- Microsoft.NET Framework 2.0
- Internet Information Server (IIS)
- SSL-Zertifikat
- SQL Server 2008 / 2012 Express

Server 2 (Terminal Server/Remote Desktop Services):

- Win Server 2003 / 2008 / 2008 R2 / 2012 / 2012 R2 mit ausreichender Zugriffslizenzierung

Der Benutzer benötigt lediglich ein Betriebssystem ab Win XP SP3 und Ihre Software muss Terminal Server-fähig sein.

Schnelle und sichere SaaS-Zugangs- und Anwendungsplattform

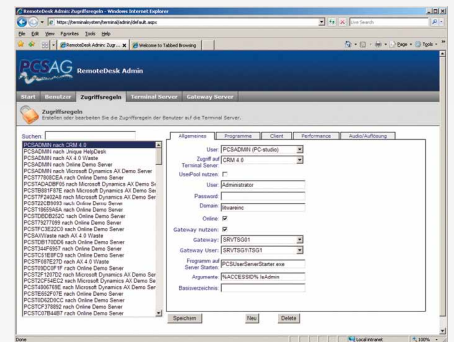
Basierend auf den Technologien Microsoft RDP 8.0, Microsoft Terminalserver Gateway und der SQL-Datenbank, stellt Ihnen unsere Plattform individuelle Applikationen zur Verfügung, ohne dass eine vollständige Benutzeroberfläche eingerichtet werden muss.



Der Cloud-Kunde erhält nur die von ihm abonnierten Programme als Auswahl dargestellt.

Einsetzbar ist das System sowohl bei Serverfarmen, als auch bei Stand-Alone-Servern. Hierbei ist ein schneller Traffic garantiert, da unser Programm Load-Balancing-fähig ist. Über seine zentrale Benutzerverwaltungs- und Managementfunktion erhalten Sie automatisch generierte Auswertungen und können zeitgesteuerte Zugänge aktivieren. Sie haben die Möglichkeit, reale und virtuelle Benutzer anzulegen. Reale Benutzer sind Kunden Ihres SaaS-Programms. Virtuelle Benutzer sind für kurzfristige oder Demo-Zwecke einsetzbar. Als besondere Funktion haben Sie jederzeit die Möglichkeit, Nutzer per Fernwartungsmodus (Übernahme der Sitzung vom Administrator) zu unterstützen.

Der schnelle und sichere Traffic verläuft über Port 443, so dass keine Modifikationen an Ihrer Firewall oder der Ihres Kunden vorgenommen werden müssen, wobei lokale Ressourcen (Drucker oder Storage) in das System eingebunden werden können.



Bearbeiten der Zugriffsregeln für verschiedene User

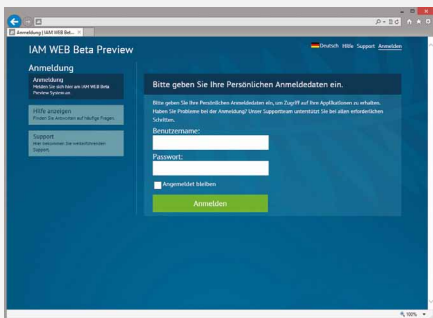
Funktionen und Vorteile

- **Zugangsplattform für Microsoft Terminal Server** (Remote Desktop Services)
- **Cloudenabling** für nicht Web Browser-basierte Software
- Unterstützung beim **MS SPLA-Lizenz-reporting**
- **3-fache Zugriffstechnologie:**
Remote Desk, Remote App und Remote Web
- Lizenzmodell pro User/pro Monat
- SaaSifizierung von nicht Webbrowser-fähiger Software
- **Zugriff auf Microsoft Terminalserver über alle Webbrowser** (HTML5)
- **Einbindung von nicht Cloud-fähiger Software** in Web Marketplaces / Stores

UNIQUE Business for SaaS

Zugangs- und Anwendungsplattform

Ohne Client: Remote Desktop goes Web



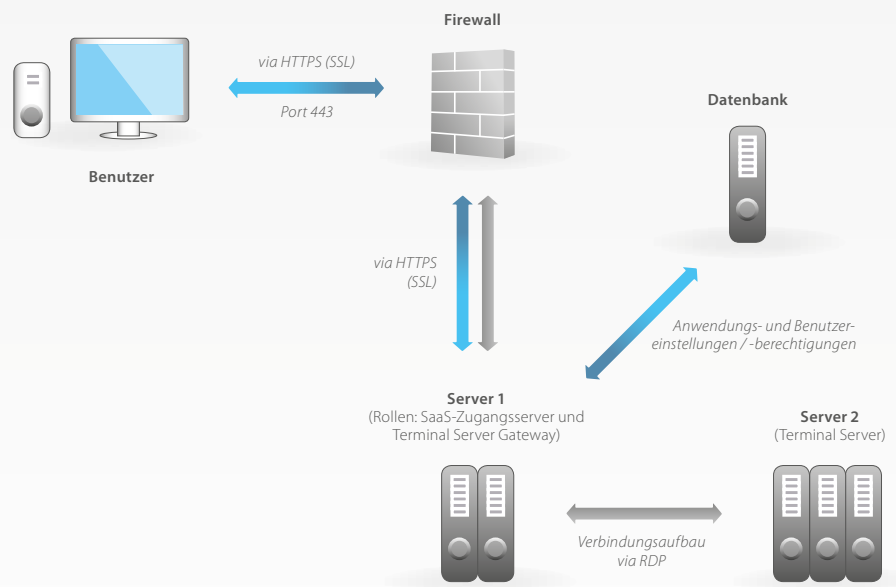
„UNIQUE Business for SaaS“ ist ab sofort mit einem Zugang via Web Browser ausgestattet und bietet mit einem userfreundlich gestalteten Web Interface mehr Komfort und Übersichtlichkeit.

Cloudenabling: Die „Saasifizierung“ von nicht cloudfähiger Software

Mit „UNIQUE Business for SaaS“ können nun Anwendungen, welche bisher nur als reguläre Clientsoftware mit lokaler Softwareinstallation und per Lizenzmodell angeboten wurden, über das Internet erreichbar gemacht werden - und zwar ohne Zugang über eine VPN-Verbindung, die neben hohem Installations- und Administrationsaufwand und Performanceverlust von bis zu 50 Prozent die herkömmliche Lösung für das Problem war.

Die SaaS-Business-Kommunikation

„UNIQUE Business for SaaS“ stellt eine Zugangstechnologie bereit, die dem User direkt eine verschlüsselte HTTPS-Verbindung zu einem Terminal Server-basierten Rechenzentrum ermöglicht. Dort werden die bisher nicht cloudfähigen Softwareapplikationen auf einem oder mehreren Terminal Servern bereitgestellt werden. Die Clients können nun über „UNIQUE Business for SaaS“ von jedem Ort auf der Welt, der an das Internet angebunden ist, auf diese Software zugreifen.



Testen Sie die Zugangsmöglichkeiten

Die Trial-Version finden Sie unter www.pcs-ag.de/b4saas und den Client-Zugriff können Sie unter www.pcs-ag.de/demo testen.